

Kv. Posten 1 Välkommen in!

Ljusa hyresrätter med
klassisk känsla
vid torget i Arvika.



ARVIKA FASTIGHETS AB

Historien

2016 börjar dramatiskt i Arvika...

En nyårsraket orsakar en brand i en vacker, gammal fastighet alldeles vid torget. Huset går inte att rädda och många hem förstörs. Ett tomrum uppstår, både i staden och hos dess invånare.

Huset från 1890-talet hade kantat torget i generationer och funnit en plats i Arvikabornas hjärtan och vardag. Med sin framträdande plats vid kanten av torget var det ett viktigt hus för stadens identitet och själ.

Arvika är en ståtlig småstad. Torget är stadens finrum och representerar dess invånare, dess historia och dess framtid. Det är viktigt att värna denna

karaktär och återskapa förlorade värden, men också att återta platsen och tillföra nya kvaliteter.

Det nya huset minner om det gamla utan att vara en kopia. Proportionerna är desamma och ståtligheten, detaljeringen och lekfullheten omtolkas i ny skapnad.

Balkongerna får smidesräcken i dekorativt mönster. Taket får moderna kupor som lyser som lyktor om kvällen. Nya frontespiser framhäver husets hörn och ändar och återkommer längs långsidorna. Bottenvåningen får generösa butiksytor och fullt av skyltfönster ut mot torget och gatan.

Fasaderna

Fasaderna putsas i flera olika kulörer som ansluter till de befintliga husens färgskala. Bottenvåningen markeras med ljusare nyanser och kläs med natur-

sten närmast marken. På gatuplan finns butiksytor och ett café på hörnet med stora skyltfönster ut mot torget och gågatan.



Fasad mot Torggatan



Fasad mot Storgatan

Huset

Källsortering

Ett miljörum för sortering av avfall finns på gatuplan.

Hiss

Samtliga lägenheter nås av hiss.

Tvätt

Alla lägenheter är utrustade med tvättmaskin och torktumlare

Förråd

Varje lägenhet har eget lägenhetsförråd på källarplanet.

Parkering

Garaget har plats för 15 bilar och 2 mc.

Cykel

Ett cykelrum finns på källarplanet.

Barnvagnsrum / Rullstolsrum

Förråd för barnvagnar och rullstolar finns på källarplan.

Gård

På innergården finns uteplatser, pergola och planteringar.

Gästlägenhet

En gästlägenhet för hyresgäster finns med pentry, wcd och sovplatser.

Butiker

På gatuplanet finns plats för butiker och ett café.

Lägenheterna

Takhöjd

Plan 2 och 3, ca 3,1 m (hall och badrum ca 2,7 m).
Plan 4 ca 2,8 m.

Golv

Alla rum har mattlackerad och vitpigmenterad ekparkett.
Klinker i wcd och innanför entrédörren.

Väggar

Alla rum har målade väggar. Kulörer är valbara, se sid 8.
Kakel i wcd och ovanför köksbänken.

Badrum

Badrum har dusch, duschvägg, wc, tvättställ och i de större badrummen även tvättbänk, väggskåp, tvättmaskin och torktumlare.

Kök

Kökssnickerier från Marbodal. Kulör, bänkskiva och beslag är valbara enligt tre koncept, se sid 7. Keramisk spishäll, diskmaskin och micro. Ugn i väggskåp på plan 2 & 3. Ugn i bänkskåp på plan 4.

Balkong

Balkonger mot gata har smidesräcken och balkonger mot gård har pinnräcke och inglasning.

Uteplats

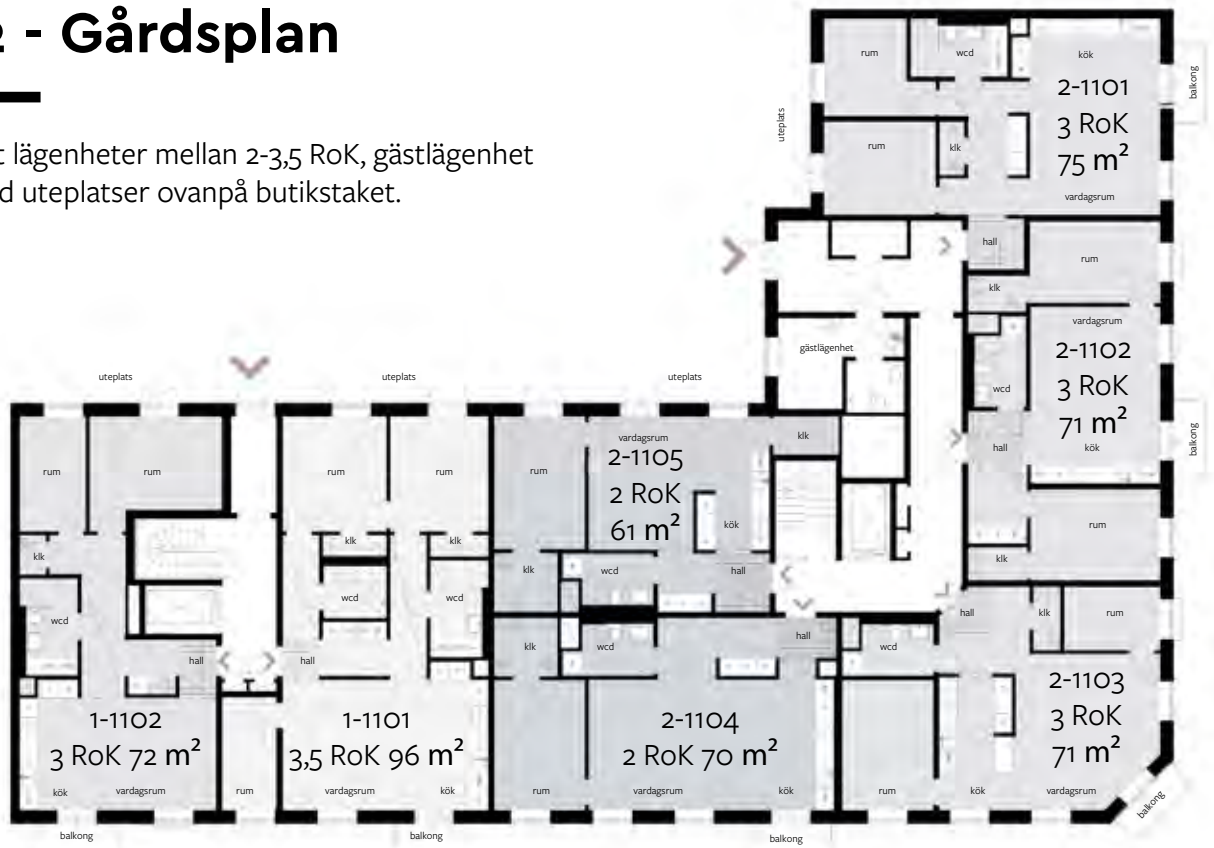
Lägenheter på gårdsplanet har inglasad uteplats och planteringslådor.

Garderob

Vita garderobers från Marbodal.

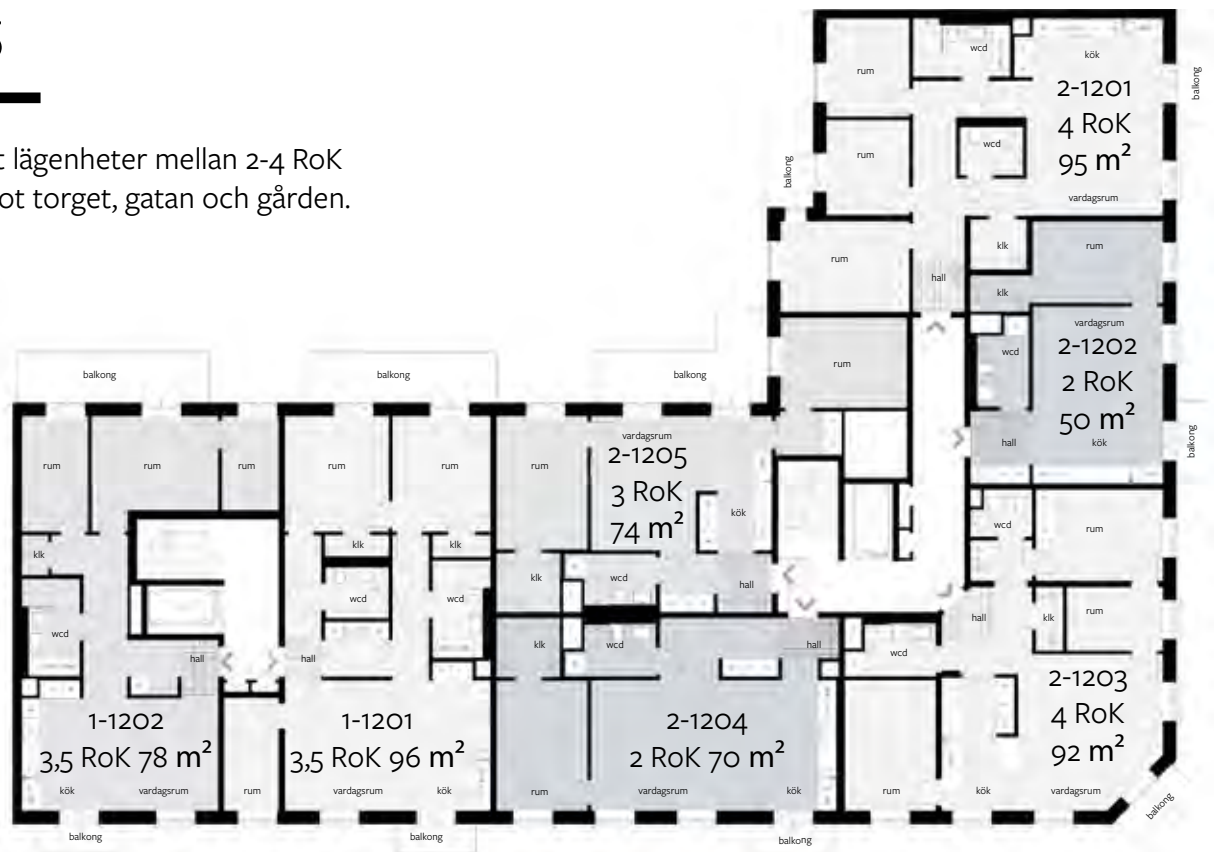
Plan 2 - Gårdsplan

Här finns 7 st lägenheter mellan 2-3,5 RoK, gästlägenhet och gård med uteplatser ovanpå butikstaket.



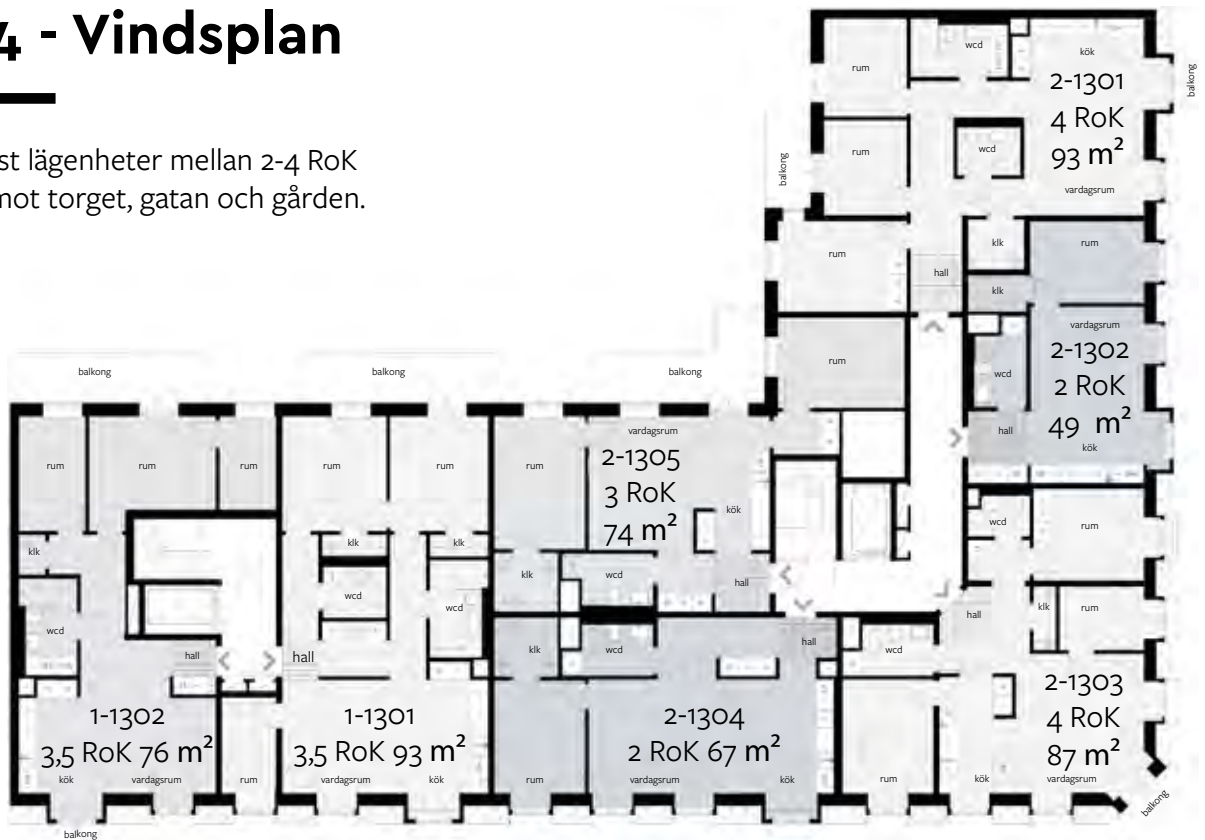
Plan 3

Här finns 7 st lägenheter mellan 2-4 RoK. Balkonger mot torget, gatan och gården.



Plan 4 - Vindsplan

Här finns 7 st lägenheter mellan 2-4 RoK
Balkonger mot torget, gatan och gården.



Lägenhetsförteckning

Totalt finns 21 lägenheter i huset.
Så här ser fördelningen ut.

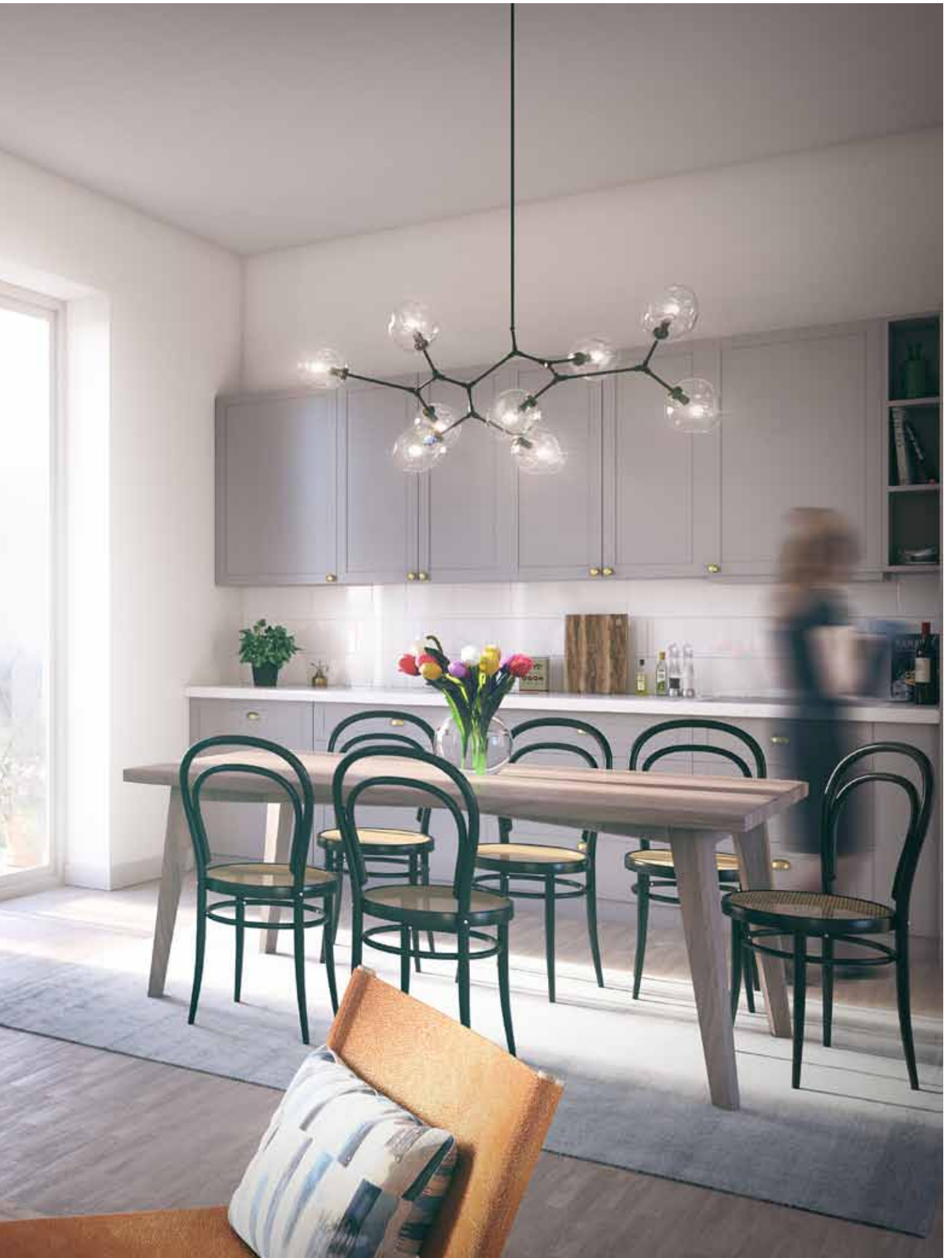
Lgh	Rum	Storlek	Plan	Lgh	Rum	Storlek	Plan
1-1101	3,5 RoK	96 m ²	2	2-1203	4 RoK	92 m ²	3
1-1102	3 RoK	72 m ²	2	2-1204	2 RoK	70 m ²	3
2-1101	3 RoK	75 m ²	2	2-1205	3 RoK	74 m ²	3
2-1102	3 RoK	71 m ²	2	1-1301	3,5 RoK	93 m ²	4
2-1103	3 RoK	71 m ²	2	1-1302	3,5 RoK	76 m ²	4
2-1104	2 RoK	70 m ²	2	2-1301	4 RoK	93 m ²	4
2-1105	2 RoK	61 m ²	2	2-1302	2 RoK	49 m ²	4
1-1201	3,5 RoK	96 m ²	3	2-1303	4 RoK	87 m ²	4
1-1202	3,5 RoK	78 m ²	3	2-1304	2 RoK	67 m ²	4
2-1201	4 RoK	95 m ²	3	2-1305	3 RoK	74 m ²	4
2-1202	2 RoK	50 m ²	3				

Interiör

Bilden visar exempel på kök och vardagsrum, med utsikt mot torget, i lgh 3 RoK på 72 m² och 3,5 RoK på 78 m²

Köksinredning är valbar, se nästa uppslag. Bilden visar köskoncept 2.





Material

Kök, vardagsrum, hall



Parkett
Vitpigmenterad ek

Entré



Granit-
keramik
grön

Socklar



Ljusgrå trä
NCS S
2000-N

Fönsterbänk



Kvartskomposit
Grå

Kök, Konzept

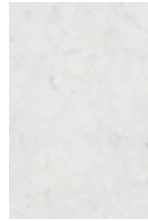
Konzept 1 – Sekelskiftesinspirerat Vit

- Lucka** Vit lucka med enkel spegel. Fullhöjd 2400.
Bänkskiva Grå kvartskomposit (stenmaterial)
Beslag Porslin och metall
Kakel Vit platta 15x15 cm, matt, slät yta.
Kakel sätts i halvförband med mellangrå fog.



Konzept 2 – Sekelskiftesinspirerat Grå

- Lucka** Grå lucka med enkel spegel. Fullhöjd 2400.
Bänkskiva Ljusgrå kvartskomposit (stenmaterial)
Beslag Mässingsfärgad metall
Kakel Vit platta 15x15 cm, matt, slät yta.
Kakel sätts i halvförband med mellangrå fog.



Konzept 3 – Klassiskt och modernt

- Lucka** Grå lucka med enkel spegel. Fullhöjd 2400.
Bänkskiva Mörkgrå kvartskomposit (stenmaterial)
Beslag Svart metall
Kakel Vit platta 15x15 cm, matt, slät yta.
Kakel sätts i halvförband med mellangrå fog.



Valbara väggkulörer

Kök, vardagsrum och hall (med resevation för färgåtergivning)



Vit	Ljusgrå	Bruten vit
NCS S	NCS S	NCS S
0500-N	1000-N	0603-G80Y

Sovrum (med resevation för färgåtergivning)



Blå	Turkos	Grön	Gammalrosa	Orange	Rosa	Lila	Ockragul
NCS S	NCS S	NCS S	NCS S	NCS S	NCS S	NCS S	NCS S
3020-R90B	3010-B10G	4005-G50Y	4005-Y80R	3020-Y80R	3020-R10B	4010-R50B	3020-Y30R

Sök lägenhet

Inflyttning i nya Posten 1 beräknas ske 1 februari 2019. Du är välkommen att söka lägenhet genom att göra en anmälan på vår web-plats www.arvikafastighetsab.se under fliken "Sök bostad".

Kontakta vår kundtjänst om du vill ha hjälp med din anmälan, tel 0570-816 90 eller besök oss i Stadshuset.

Adressuppgifter:

Arvika Fastighets AB
Post: 11 Administration, 671 81 Arvika
E-post: arvika.fastighetsab@arvika.se
Besöksadress: Stadshuset, Östra Esplanaden 5
Telefon: 0570-816 00

Detta projekt är ett partnersamarbete mellan Arvika Fastighets AB, PEAB och Brunnberg & Forshed Arkitektkontor.



Brunnberg & forshed

Med reservation för ändringar

